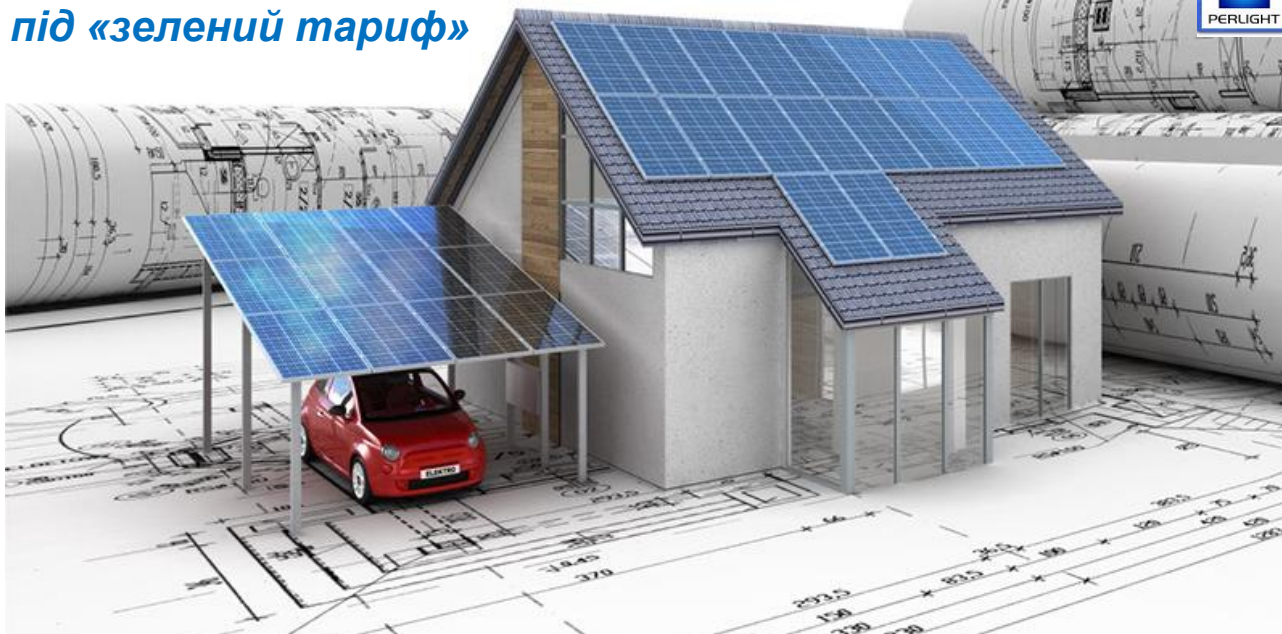




Мережева СЕС 10 кВт – для Львова та області під «зелений тариф»



Компанія SEA провадить проектування, розробку та монтаж сонячних електростанцій (СЕС). Забезпечує кваліфікований підбір обладнання для різних типів і рішень. Надає сервісний супровід протягом усього експлуатаційного періоду. Підключає об'єкт генерації електроенергії в центральну електромережу із забезпеченням продажів електроенергії по «зеленому тарифу».



Назва обладнання	Характеристика	Ціна за од. \$ з ПДВ	Кіл-ть, шт	Сума, \$ з ПДВ
Сонячний модуль Perlight	Полікристалічний кремній $P_{mp} = 250 \text{ Вт}$ $I_{mp} = 8,35 \text{ А}$ $U_{mp} = 29,95 \text{ В}$ $I_{sc} = 8,9 \text{ А}$ $U_{oc} = 37,63 \text{ В}$ Гарантія на продукт 5 років Китай	190	40	7 600
Мережевий інвертор Suntrio Plus 10K	$P_{ac} (AC) = 10\,000 \text{ Вт}$ $U_{mppt} = 160-900 \text{ В}$ 2 МРРТ трекара Без трансформаторний 3-фази Клас захисту IP 65 Гарантія на продукт 2 роки Китай	2500	1	2 500
Разом, USD				10 100

Примітки:

1) У вартості сонячної станції **не враховані**:

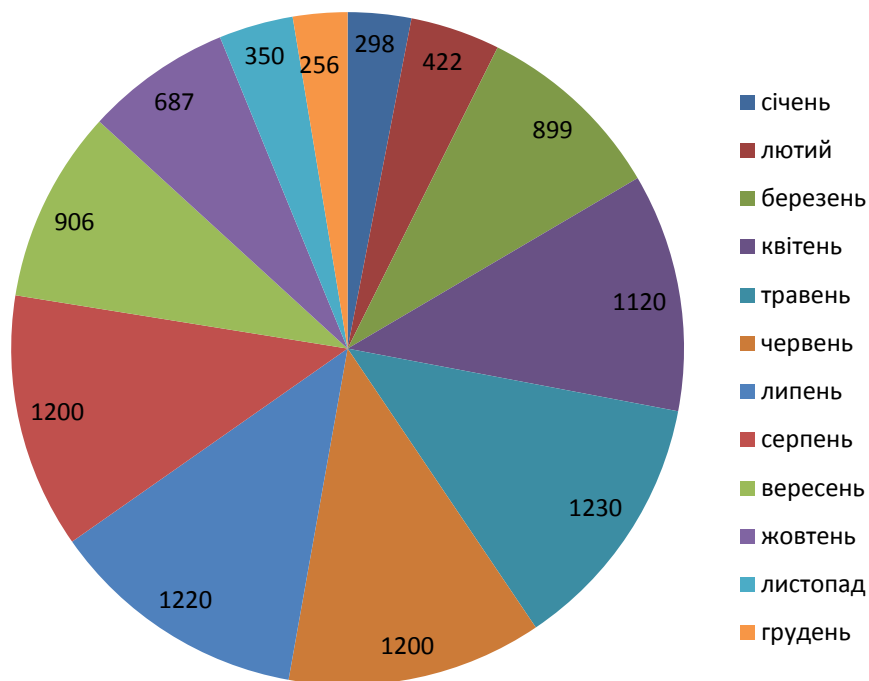
- Витратні матеріали (кабель, кріплення, електрофурнітура);
- Монтажні роботи (близько 15 % від вартості матеріалів);
- Транспортні та накладні витрати.

2) У вартості сонячної станції **враховані**: схема підключення станції й безкоштовна консультація тех.спеціаліста, в разі самостійного (віддаленого) монтажу.

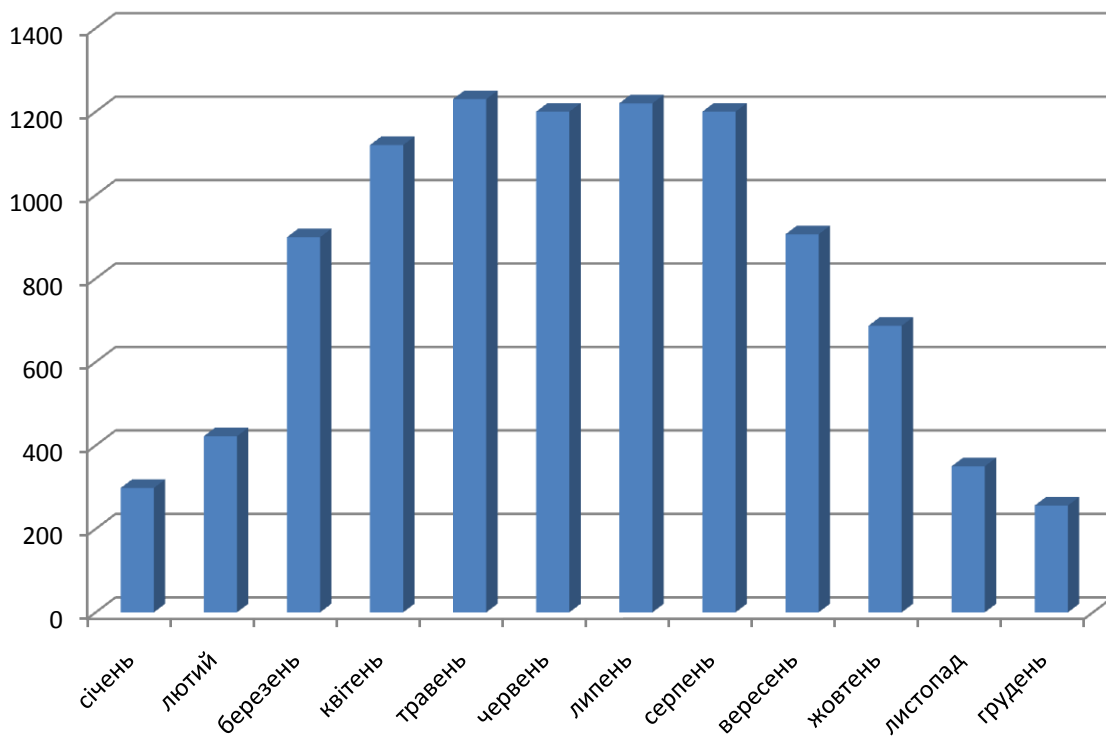
3) Вартість установки і комплектація пакету «Мережева сонячна електростанція 10 кВт» підлягає уточненню після виїзду на об'єкт.



Генерація електроенергії 10кВт СЕС. Разом 9,78 МВт год за рік для м. Львів



Генерація електроенергії сонячною станцією потужністю 10кВт протягом року
(енерговиробіток кВт · год. по місяцях)





«Зелений» тариф для сонячних електростанцій, що були збудовані на дахах будинків в 2016 году згідно з постановою № 508 від 31.03.2016р. «Про встановлення "зелених" тарифів на електричну енергію для приватних домогосподарств» складає — 555,10 коп. за кВт·час.

Попередня вартість будівництва СЕС — 1,2...1,3 дол. за Вт.

Інвестиції, необхідні для будівництва сонячної електростанції, складають десь 325 тыс. грн. (по курсу міжбанку на 01.06.2016р).

Окупність мережевий сонячної станції в таких умовах складає 7,2 років без урахування деградації сонячних модулів. Орієнтовний дохід до 2030 року складає 15 600 доларів США.

Графік окупності представлений нижче:

